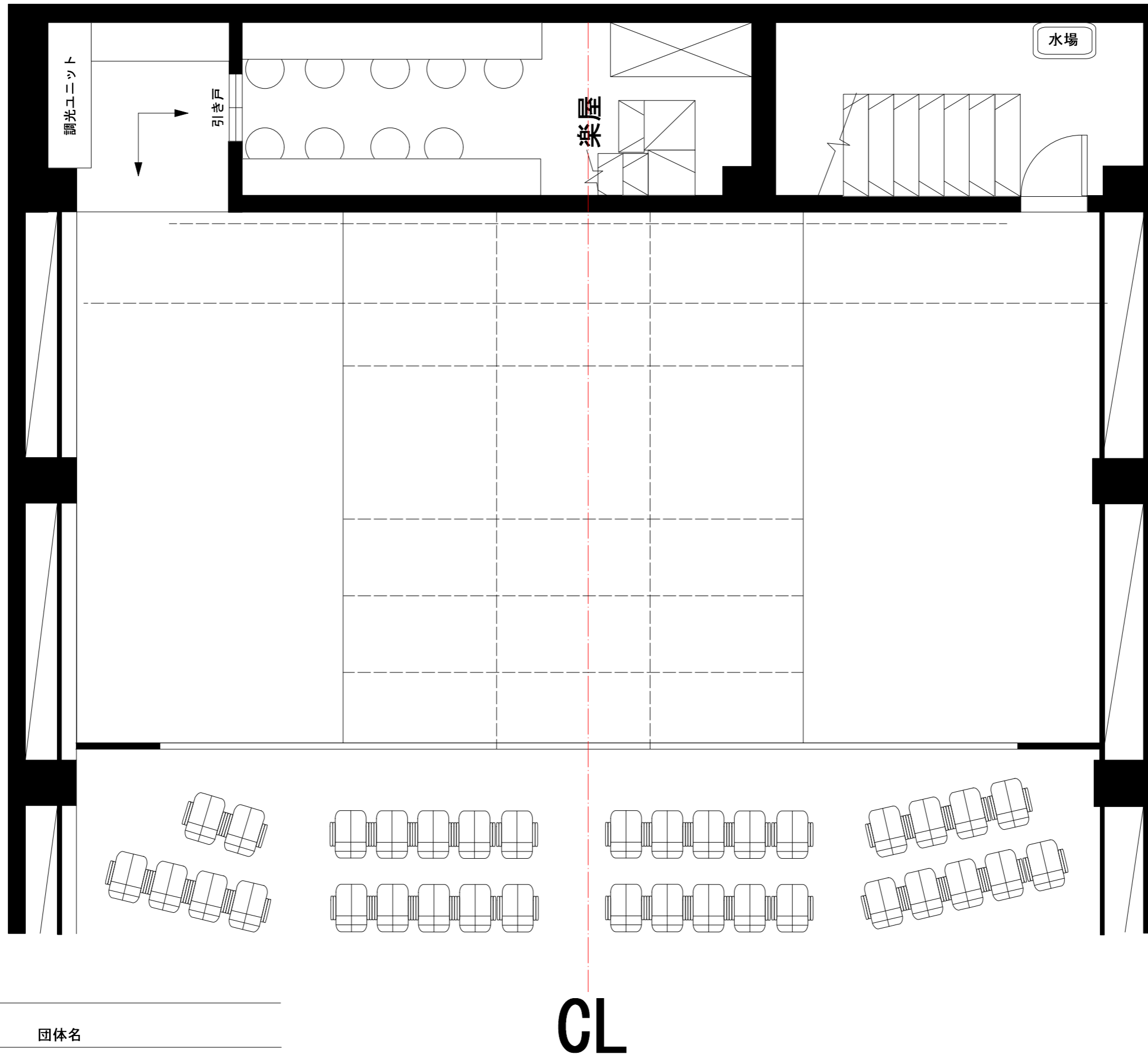


舞台平面図



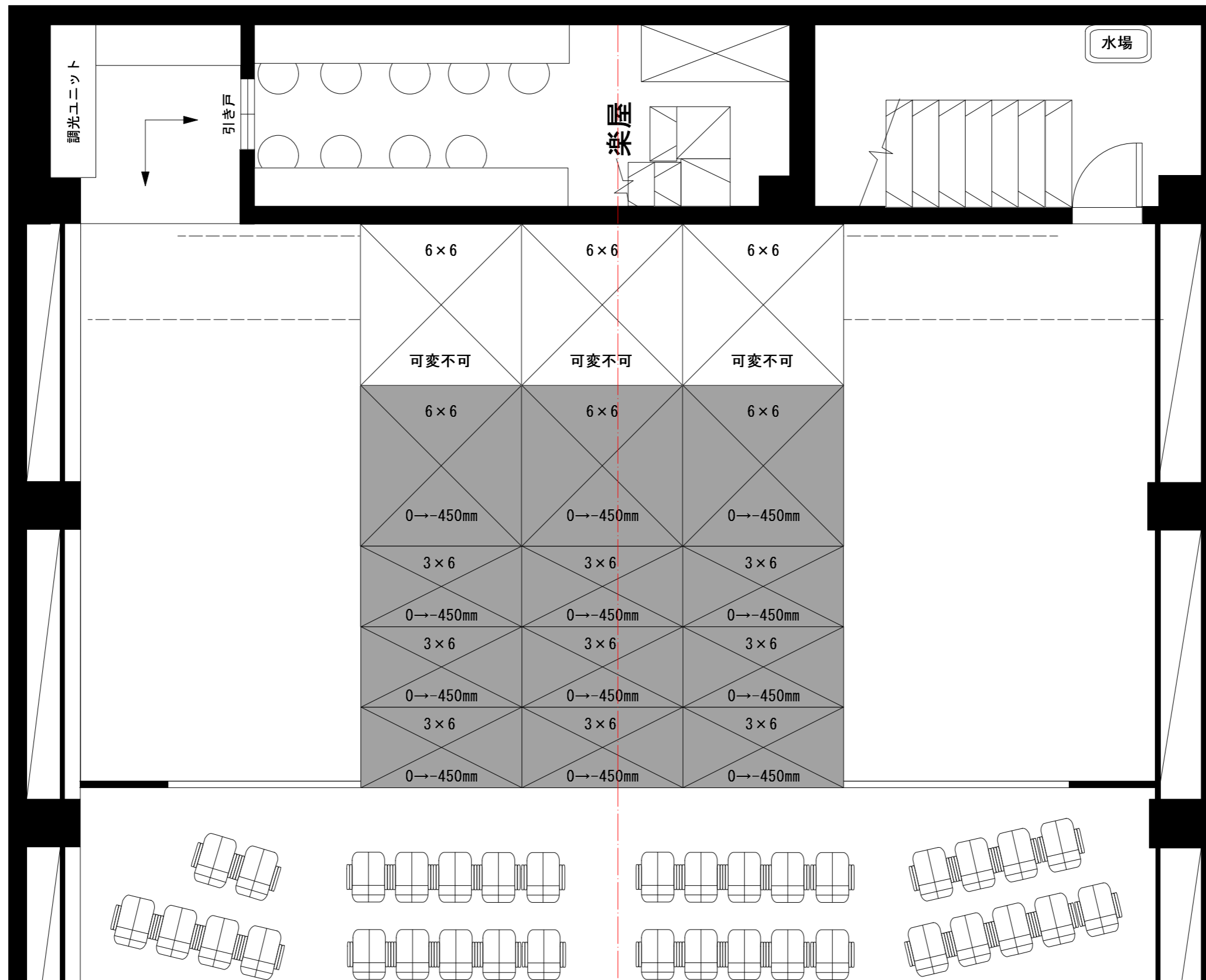
- ホリゾン幕
- ホリゾン隠し幕
- アッパーホリゾンライト
- バック幕
- 第5照明バトン (8回路)
- 第2見切幕
- 第4照明バトン (8回路)
- 中割り幕 — 文字幕2
- 第3照明バトン (8回路)
- 第1見切幕
- 第2照明バトン (8回路)
- 第1照明バトン (8回路)
- 緞帳
- 文字パネル・大臣パネル
- スピーカーバトン
- プロサス

公演名	団体名
期間	プランナー
シアター・アルファ東京	A3 1/50

CL

舞台台割図

■部分の舞台高は
400、850の変更可



- ホリゾン幕
- ホリゾン隠し幕
- アッパーホリゾンライト

- バック幕
- 第5照明バトン (8回路)

- 第2見切幕
- 第4照明バトン (8回路)

- 中割り幕 — 文字幕2
- 第3照明バトン (8回路)

- 第1見切幕
- 第2照明バトン (8回路)

- 第1照明バトン (8回路)
- 緞帳
- 文字パネル・大臣パネル

- スピーカーバトン
- プロサス

公演名 団体名

期間 プランナー

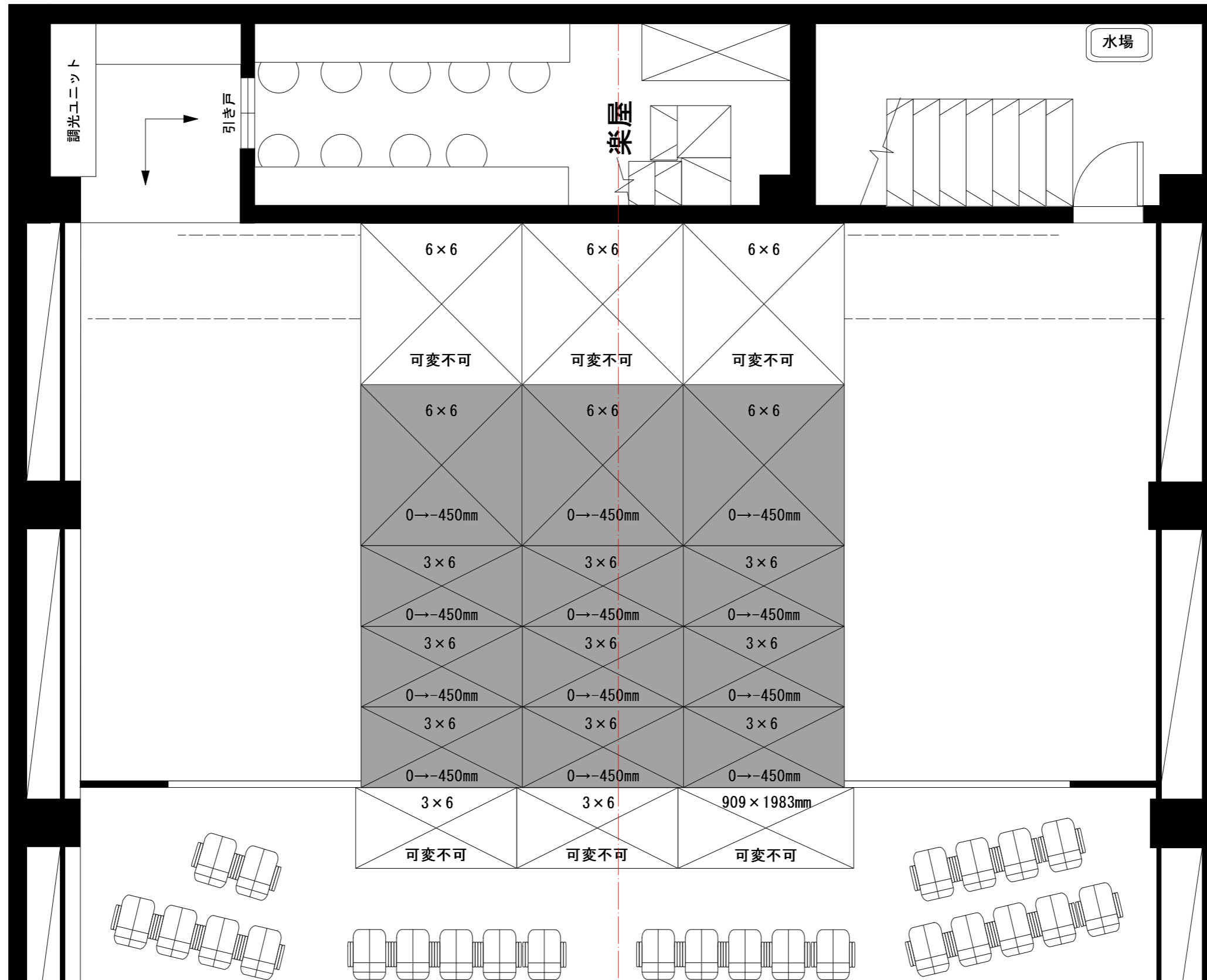
シアター・アルファ東京 A3 1/50

CL

舞台台割図

(3尺張出)

■部分の舞台高は
400、850の変更可



- ホリゾン幕
- ホリゾン隠し幕
- アッパーホリゾンライト

- バック幕
- 第5照明バトン (8回路)

- 第2見切幕
- 第4照明バトン (8回路)

- 中割り幕 — 文字幕2
- 第3照明バトン (8回路)

- 第1見切幕
- 第2照明バトン (8回路)

- 第1照明バトン (8回路)
- 緞帳
- 文字パネル・大臣パネル

- スピーカーバトン
- プロサス

公演名

団体名

期間

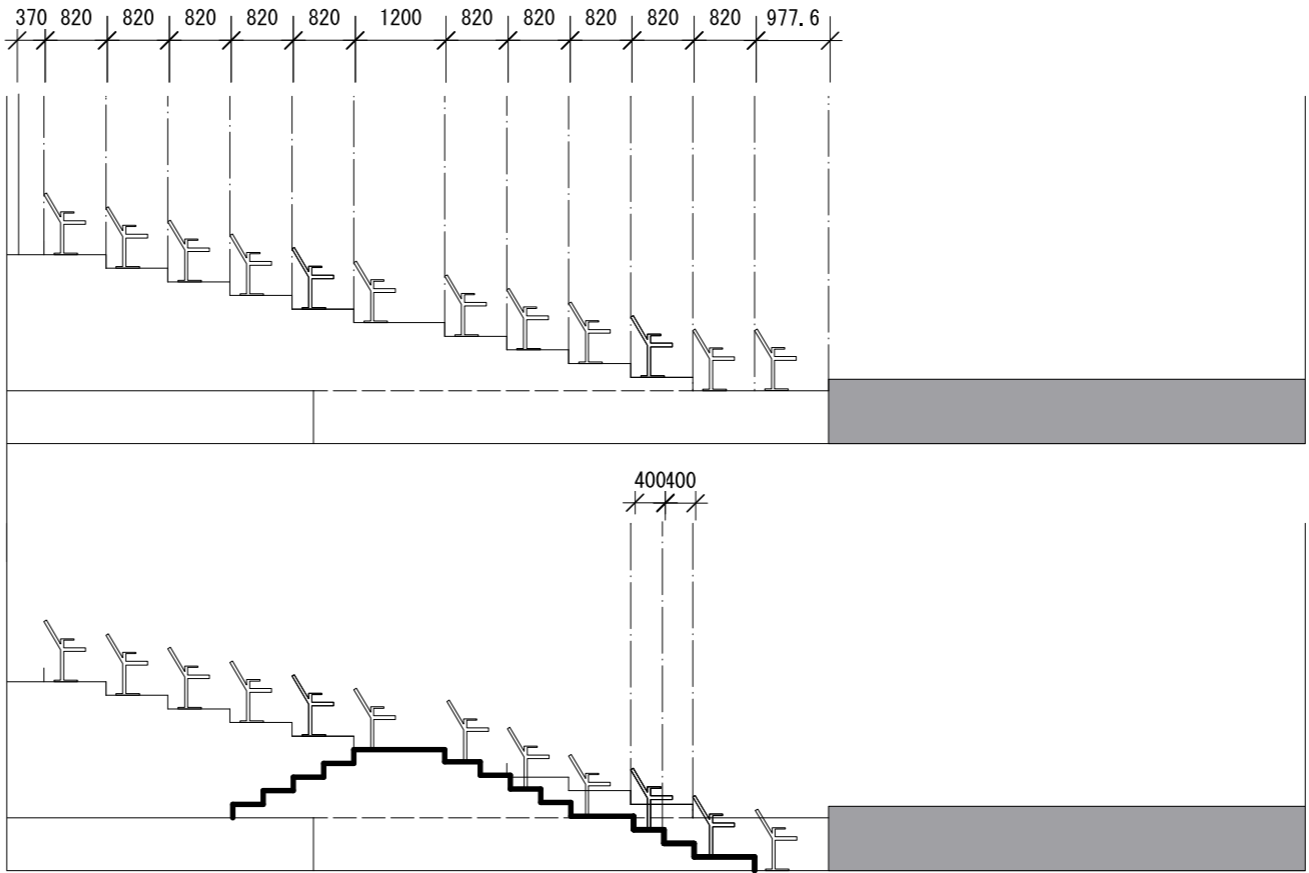
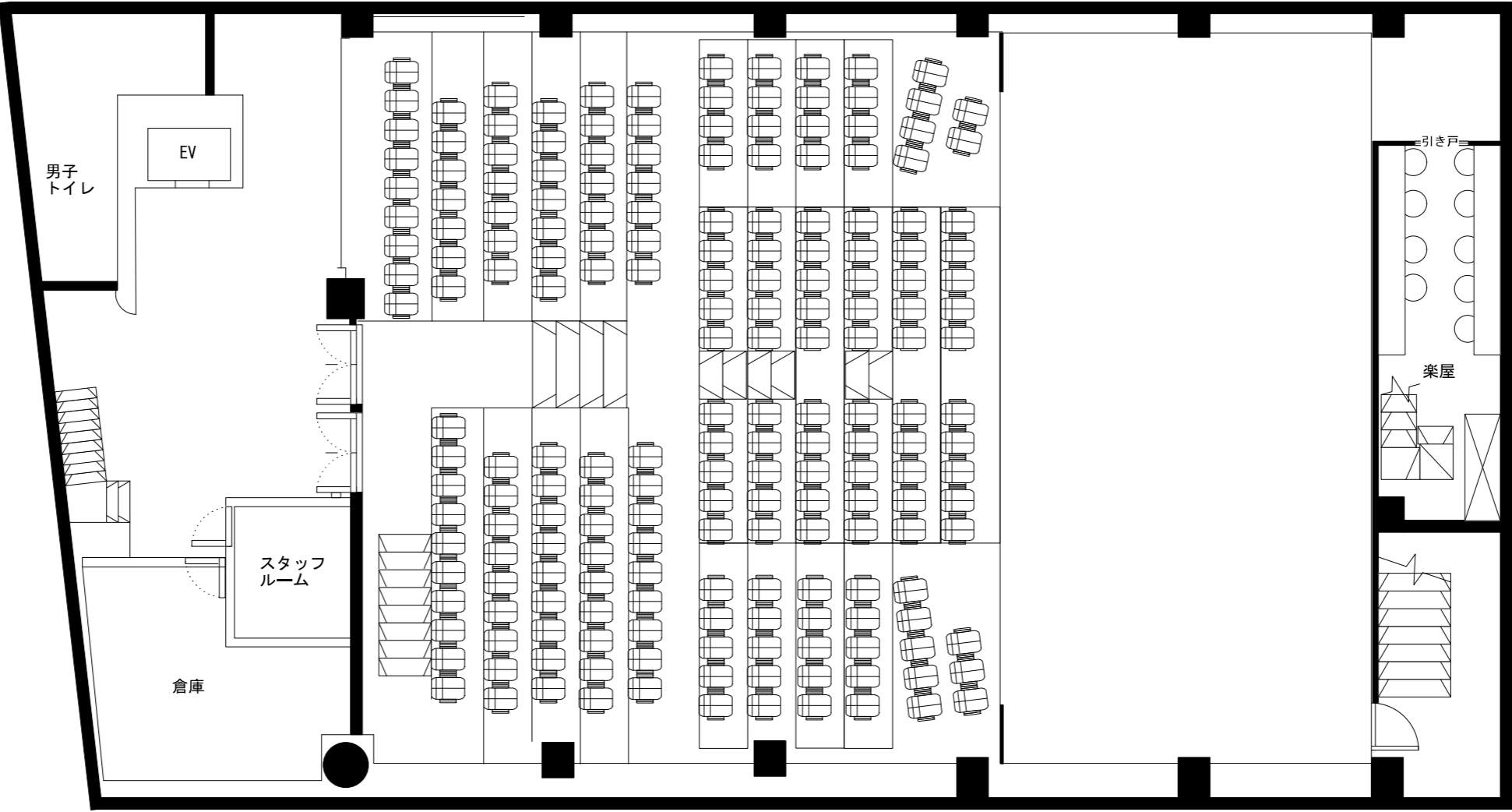
プランナー

シアター・アルファ東京

A3 1/50

CL

全体図面



公演名

団体名

期間

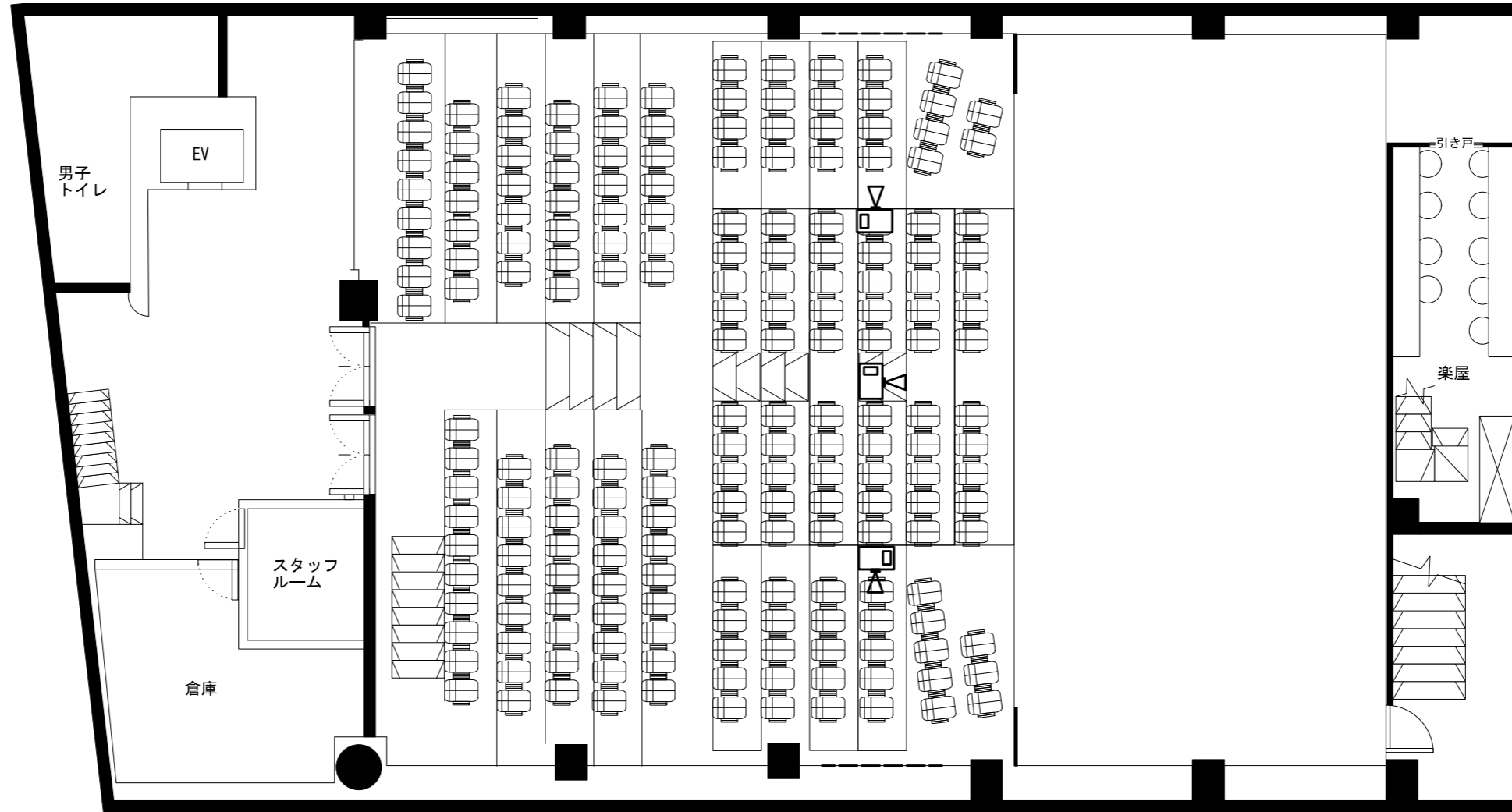
プランナー

シアター・アルファ東京

A3 1/100

全体図面

(プロジェクター&スクリーン配置図)



-----【電動スクリーン】

全体幅 1820mm
全体高 1770mm
映写幅 1750mm
映写高 906mm
※床面から1870mm
※リモコン操作可能



【プロジェクター】

EPSON B-2165W WXGA 5.500lm
・天吊り
・正面、上手、下手の3方向に投影可能
・シャッター付（調整室から操作可能）
・プロジェクターまでの距離は上手3000mm
下手3100mm。

公演名

団体名

期間

プランナー

シアター・アルファ東京

A3 1/100